

QUELQUES ÉTOILES DOUBLES

DU CIEL D'ÉTÉ

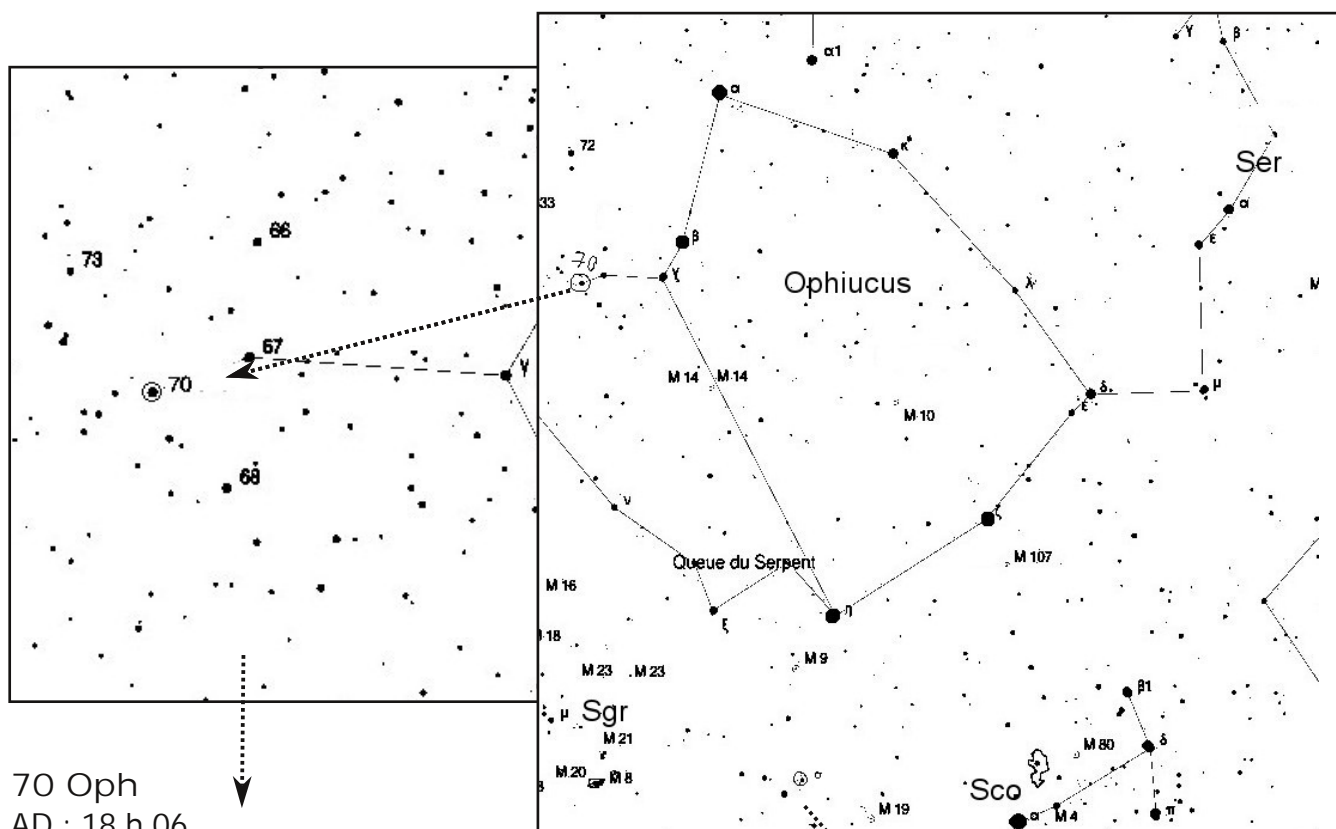
Proposées aux observateurs de
l'Association Astronomique de l'Indre

(A.A.I.)

Sélection effectuée à partir de la "Revue des Constellation" de la S.A.F.

Cartes capturées depuis "Carte du Ciel (Skychart)"
(logiciel libre et gratuit)

ÉTOILES DOUBLES DANS LE SERPENTAIRE (Ophiucus)



70 Oph

AD : 18 h 06

DEC : 2 ° 30

Mag visuelle : 4.03

Séparation angulaire ~ 2 " nécessitant un grossissement et un diamètre importants.
Couple inégal. Principale rougeâtre, jaune-orangée, jaune (selon les observateurs).
Secondaire orange ou mauve.

\circ Oph = 39 Oph

AD : 17 h 19 m

DEC : -24 ° 18'

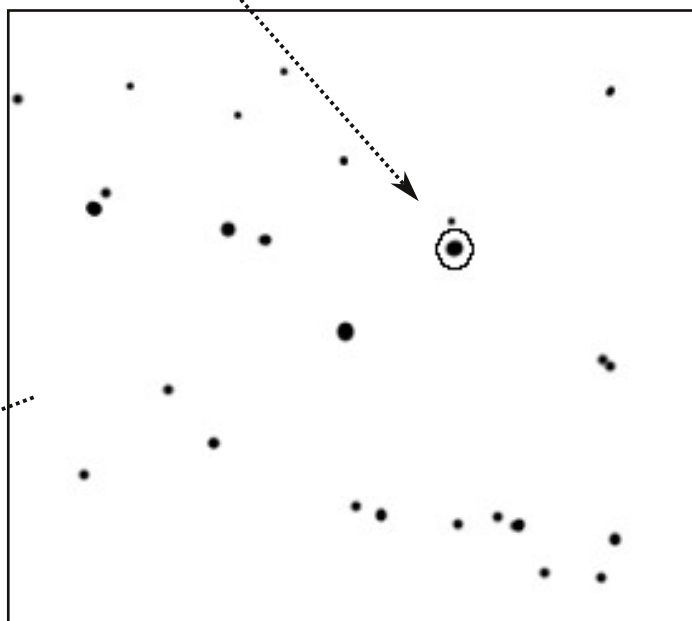
Mag visuelle : 5.14

Séparation angulaire ~ 10 "

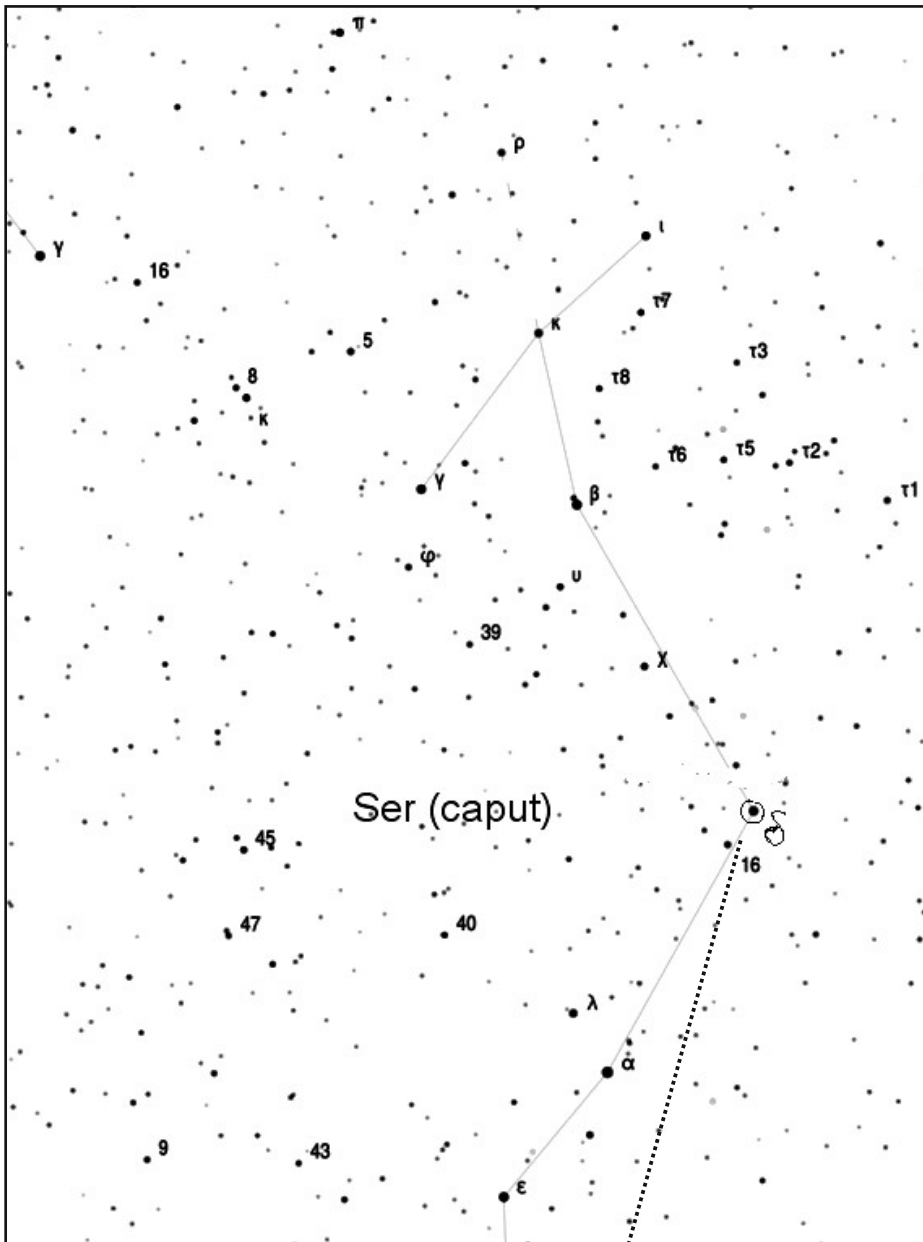
Dédoublée avec un grossissement > 50

Couple inégal, avec contraste de couleur à vérifier.

(jaune et bleu, orange et vert ... dépend probablement de l'ouverture de l'instrument).



ÉTOILE DOUBLE DANS LE SERPENT (Ser)



Delta Ser
AD : 15 h 35 m
DEC : + 10 ° 29 '
Mag visuelle : 3.80
Séparation angulaire ~ 4 "
Dédoublée avec un grossissement > 50
Beau couple brillant.

ÉTOILES DOUBLES DANS LA FLÈCHE (Sge)

Zeta Sge

AD : 19 h 49 m

DEC : + 19 ° 11 '

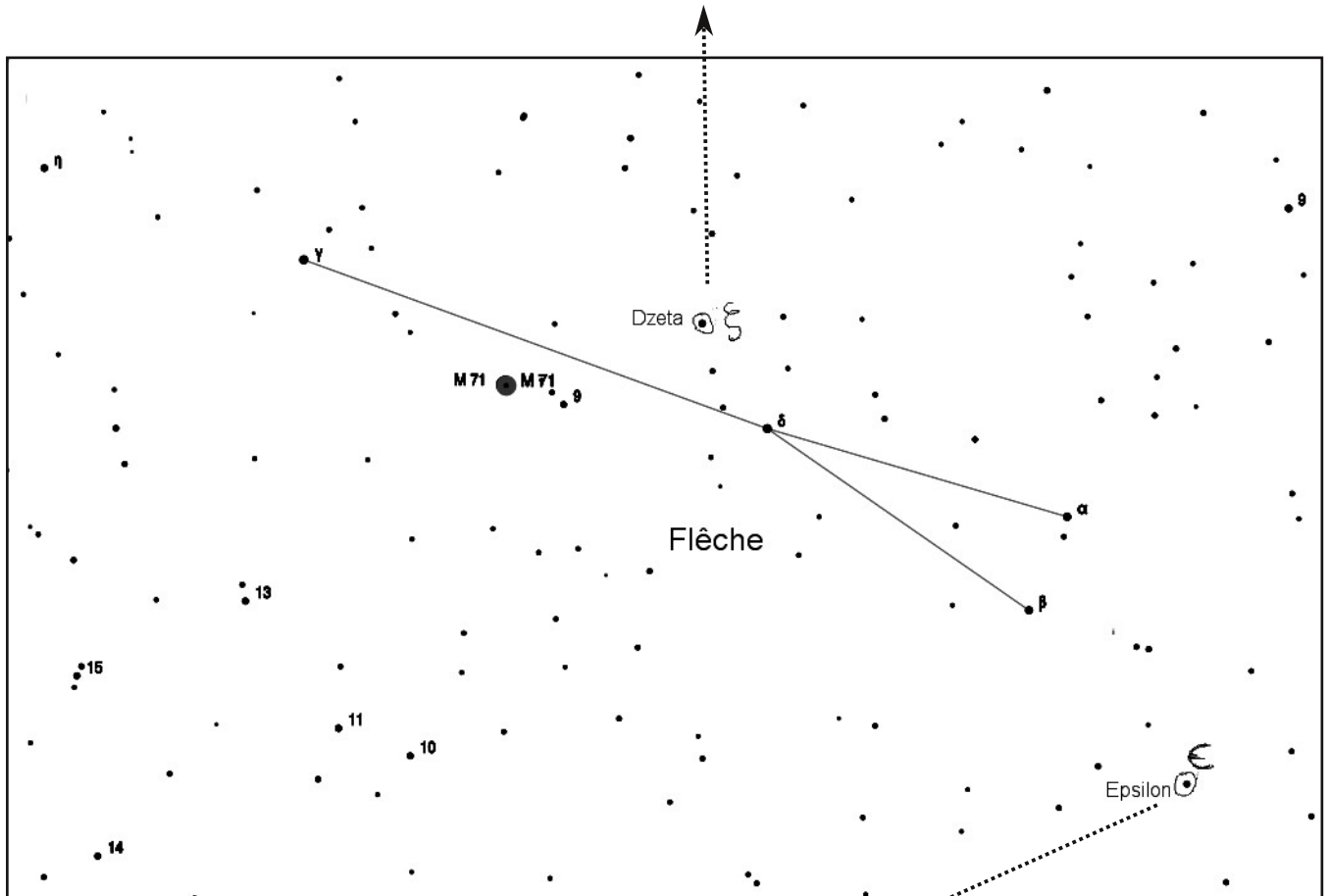
Mag visuelle : 5.01

Séparation angulaire ~ 1"

Couple serré. Dédoublée avec un grossissement > 100

Principale bleue, secondaire beaucoup plus faible et mauve.

Difficile. Utiliser un diamètre > 100 mm



Epsilon Sge

AD : 19 h 38 m

DEC : + 16 ° 30 '

Mag visuelle : 5.67

Séparation angulaire ~ 90 "

Couple très écarté. Dédoublé avec un grossissement > 20.

Principale jaune ou orange. Secondaire nettement plus faible
bleuâtre ou mauve.

ÉTOILES DOUBLES DANS L'AIGLE (Aql)

Pi Aql

AD : 19 h 49 m

DEC : + 11 ° 51 '

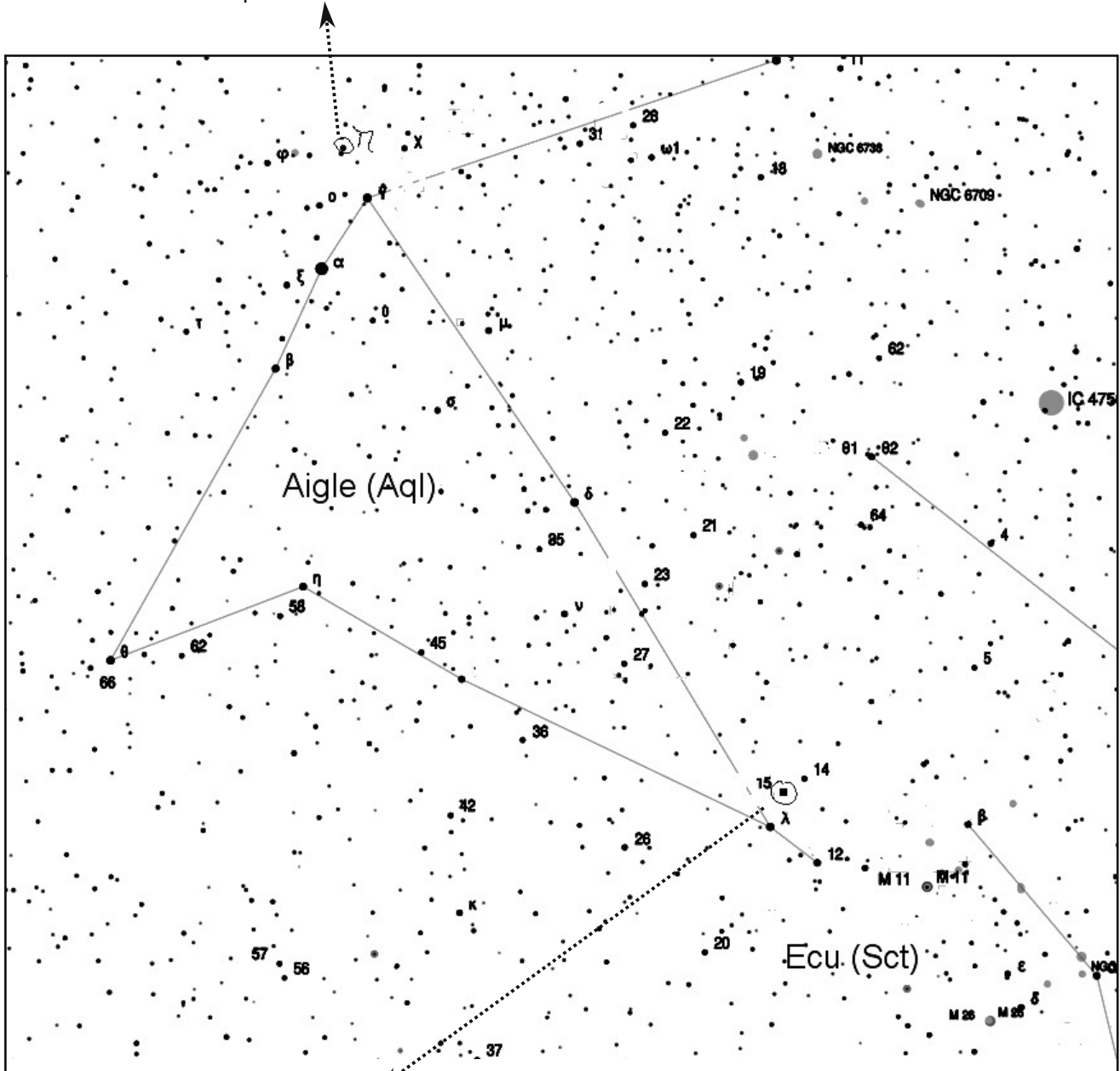
Mag visuelle : 5.75

Séparation angulaire ~ 2 "

Couple serré. Dédoublée avec un grossissement > 150

Luminosité proches. Beau couple brillant et serré.

À utiliser pour tester un instrument.



15 H Aql = HD 177463

AD : 19 h 05 m

DEC : - 4 °

Mag visuelle : 5.40

Séparation angulaire ~ 38 "

Couple facile, à partir de grossissement > 20

Principale rougeâtre ou jaune ou orange (selon observateur). Secondaire plus faible, bleuâtre ou lilas. À préciser par de nouvelles observations.

ÉTOILES DOUBLES DANS LA LYRE (Lyr)

Epsilon 1 Lyr = HD 177463

AD : 18 h 44 m

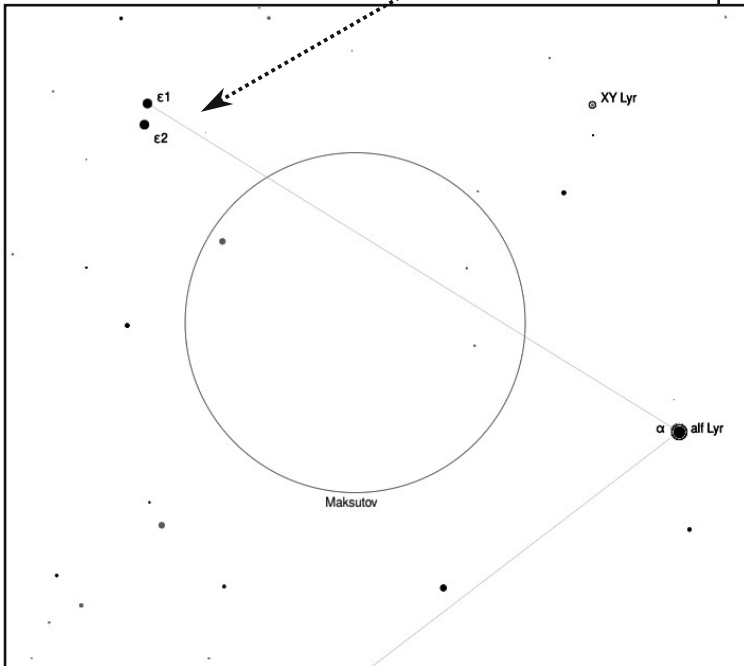
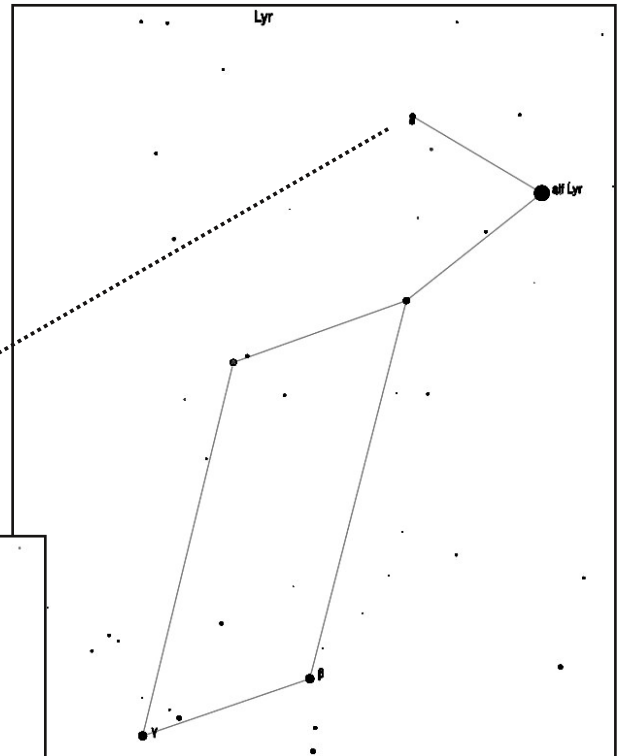
DEC : 39 ° 41 '

Mag visuelle principale : 4.67

Séparation angulaire < 3 "

Couple test pour un instrument de 60 mm de diamètre. À partir de grossissement 100.

À préciser par de nouvelles observations.



Le cercle définit le champ du Maksutov 127, avec un oculaire standard de 25 mm

Epsilon 2 Lyr = HD 173607

AD : 18 h 44 m

DEC : 39 ° 37 '

Mag visuelle : 4,59

Séparation angulaire < 3 "

Couple test pour diamètre 60 mm et grossissement 100.

À préciser par de nouvelles observations.